



Руководство по монтажу и техническому обслуживанию

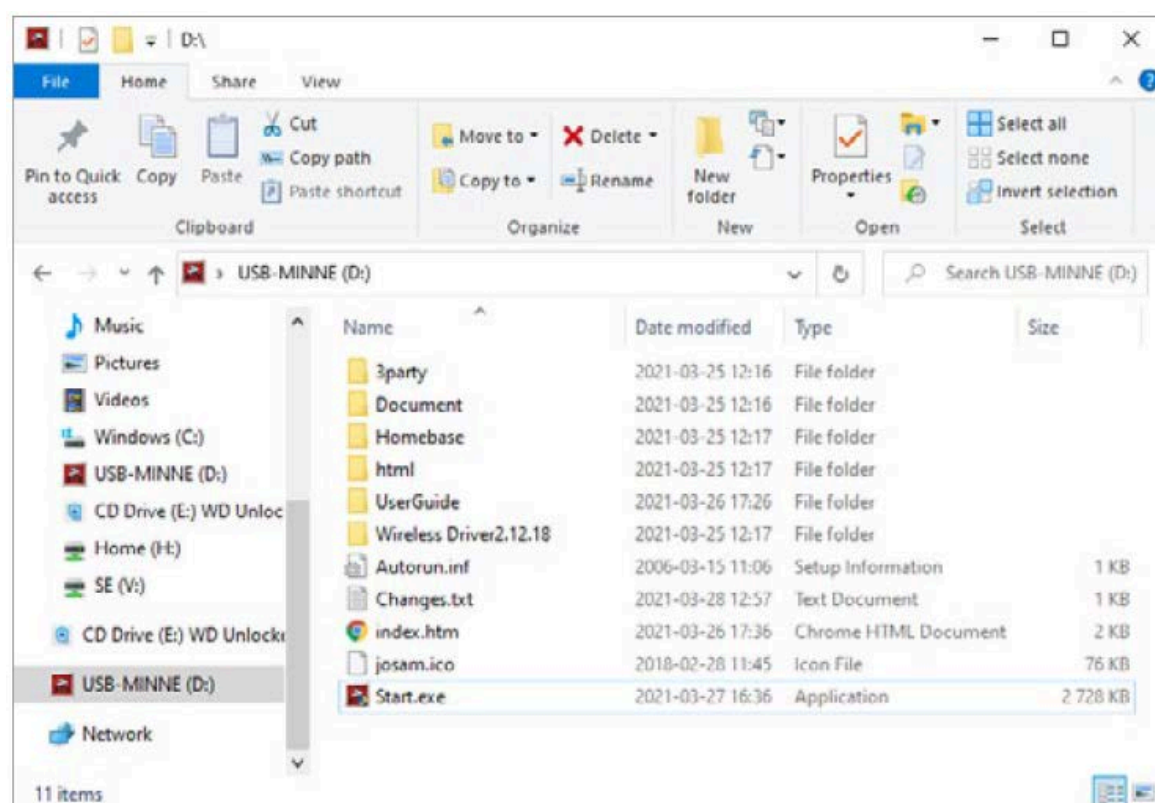
Homebase 4 – Software installation guide

Содержание

1 Установка программного обеспечения	3
2 Установка беспроводного сервера	8
3 Выбор устройства Bluetooth	10

1 Установка программного обеспечения

1.



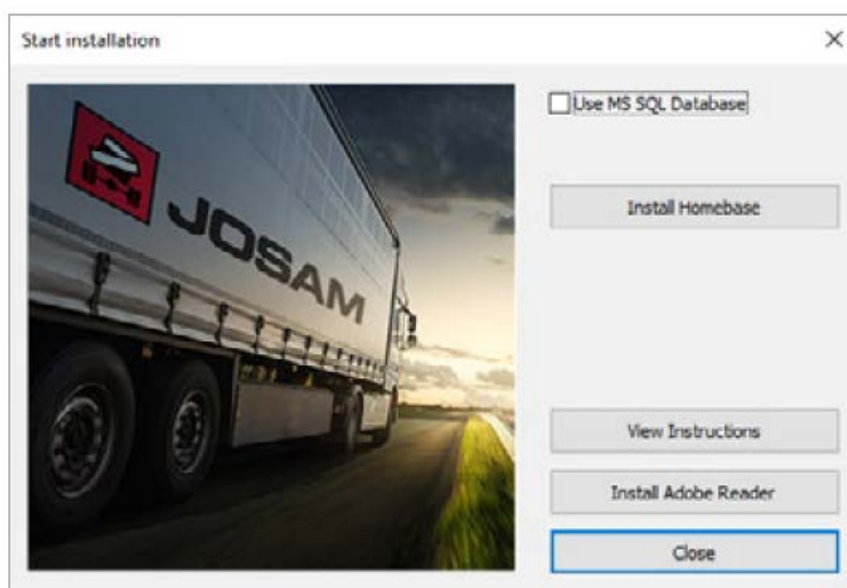
Откройте установочный диск или папку и дважды щёлкните по ярлыку «**Start**».

Примечание: Если ПО было скачано из сети интернет, его необходимо предварительно разархивировать. Извлеките файлы в любую папку в корне диска, например, C:\Downloads, а не на рабочий стол Windows.

2.

После запуска на экране появится окно программы установки, показанное в шагах 3 и 4. Вид окна будет различаться в зависимости от того, устанавливалось ли ранее ПО Homebase.

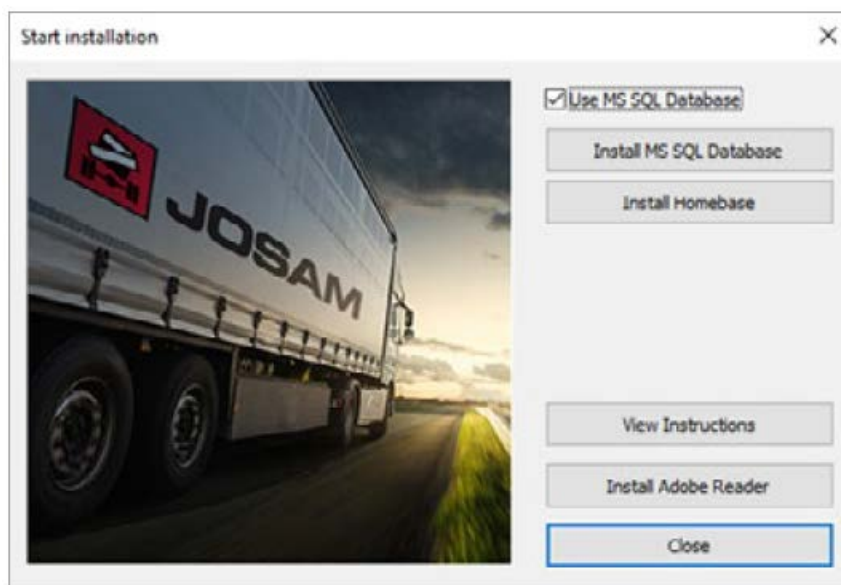
3.



Для установки Homebase с использованием локальной БД: Нажмите **[Install homebase]** (Установить встроенную БД). Затем перейдите к шагу 6.

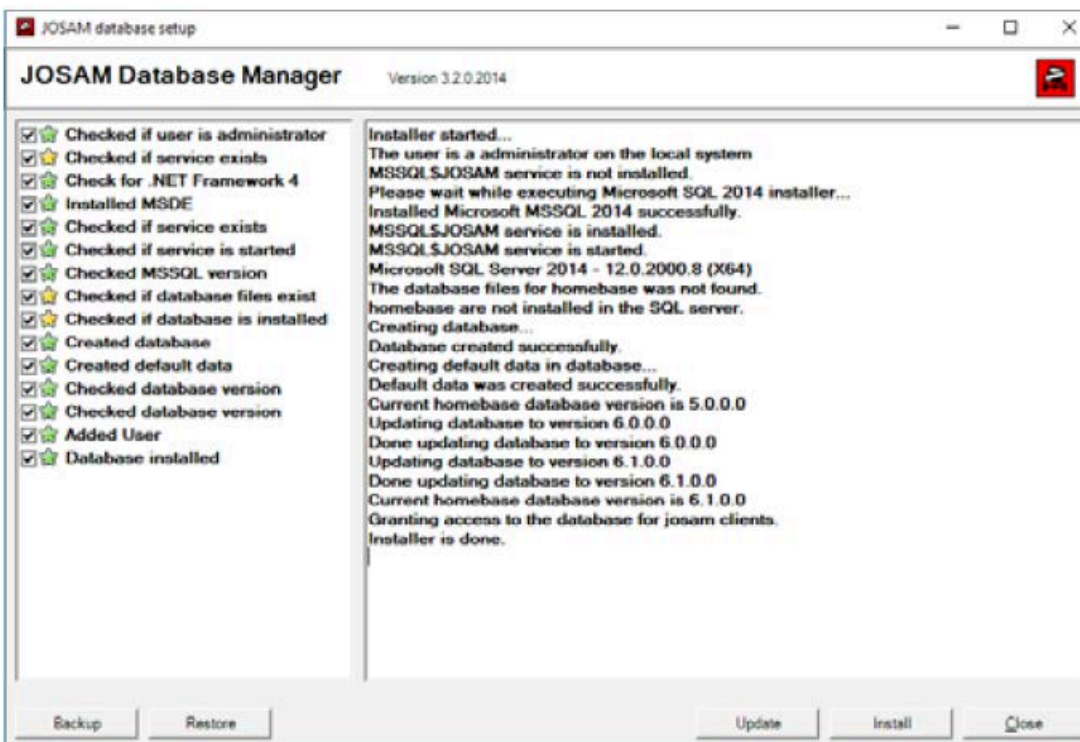
Примечание. Это типовая установка при которой результаты измерений будут храниться на локальном ПК. Если измерения необходимо сохранять в БД Microsoft SQL, подробные указания по установке смотрите в руководстве.

4.



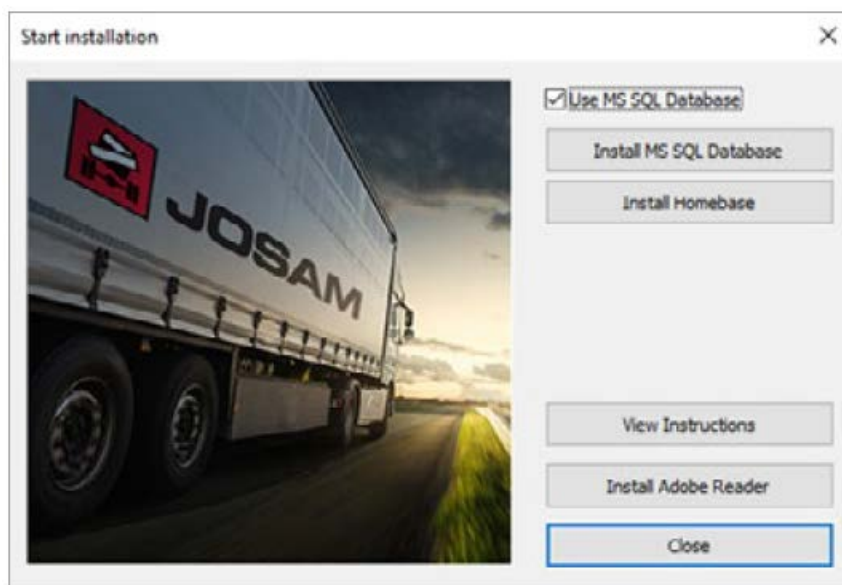
Для установки Homebase с использованием внешней БД (Microsoft SQL): Нажмите **[Install database]** (Установить базу данных). Затем перейдите к шагу 5.

5.



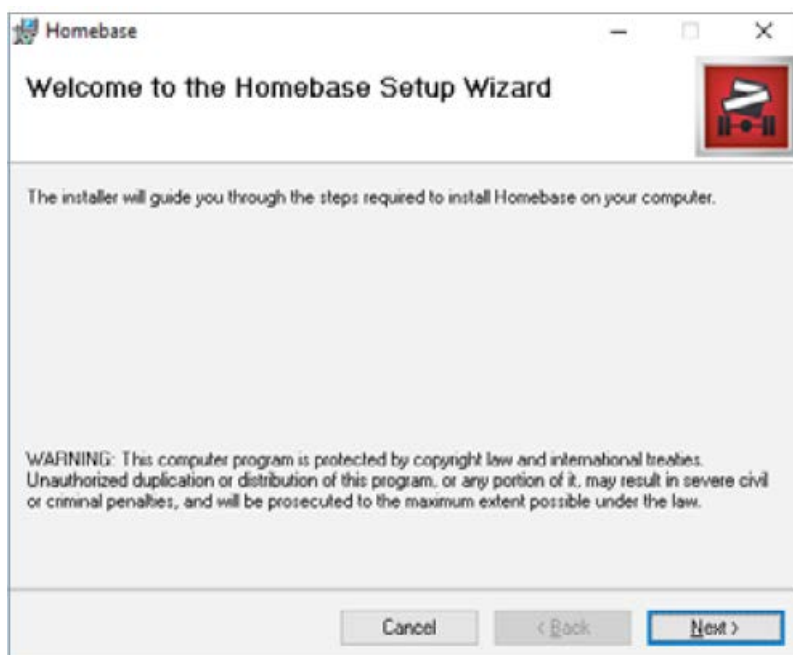
Дождитесь завершения установки БД и нажмите **[Close]**.

6.



Вернитесь в главное окно и нажмите **[Install homebase]**.

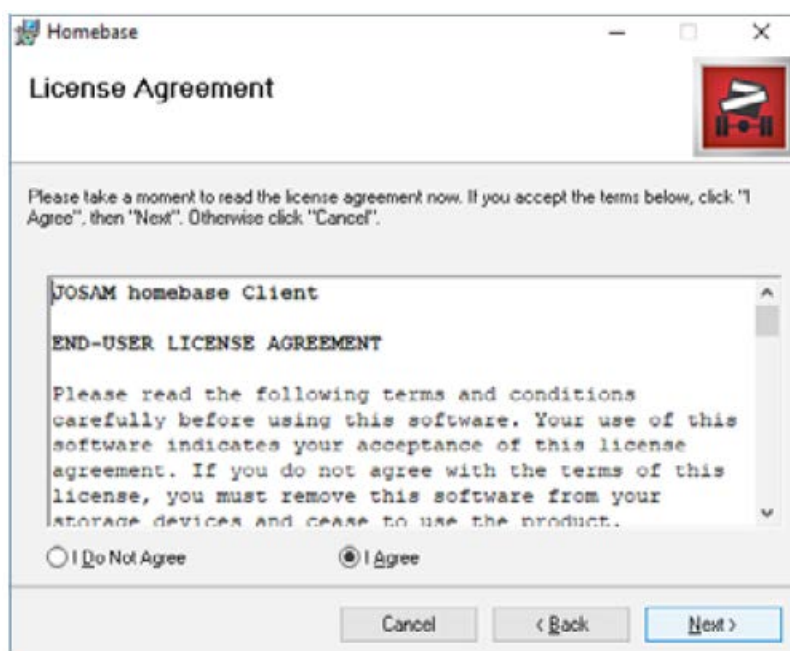
7.



Нажмите **[Next] (Далее)**.

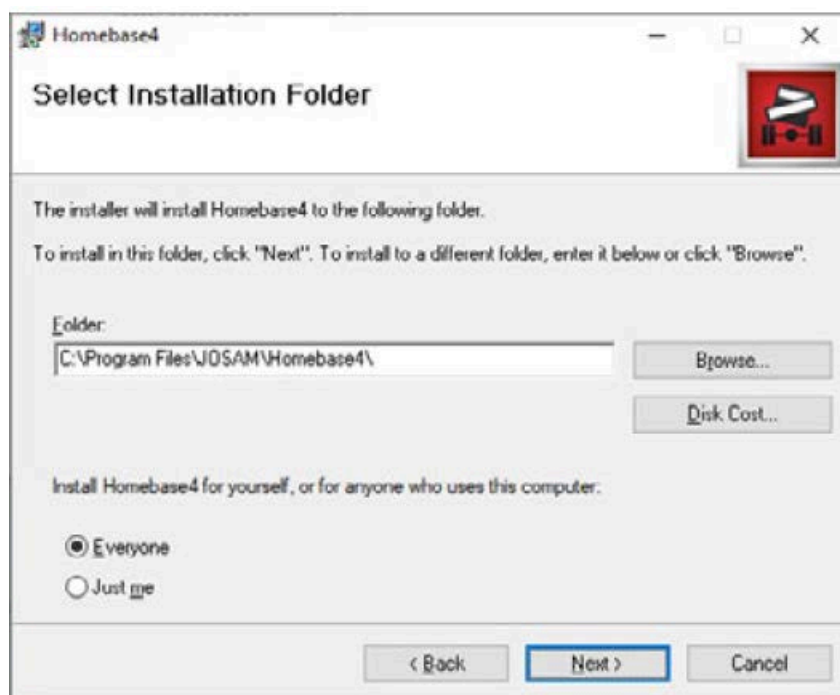


8.

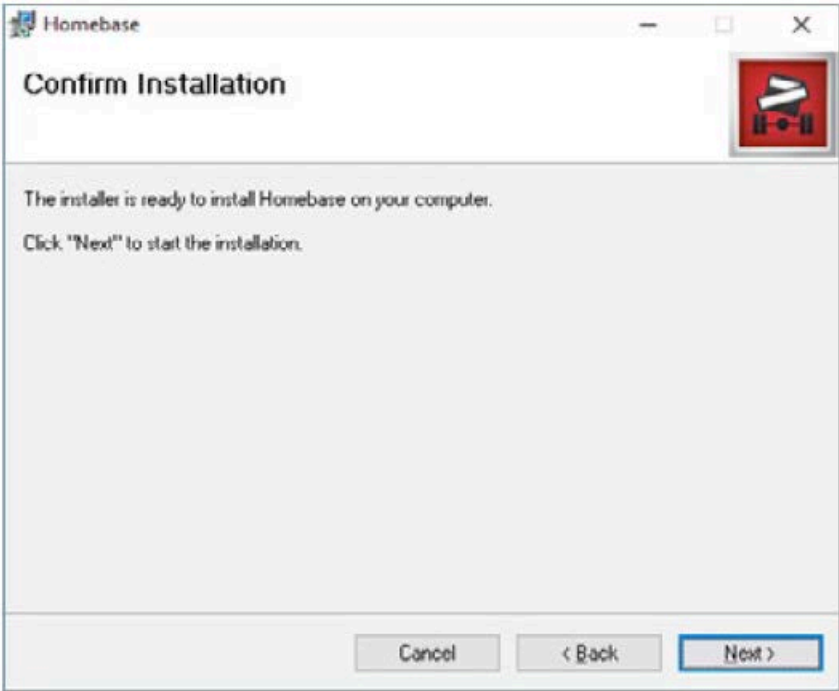
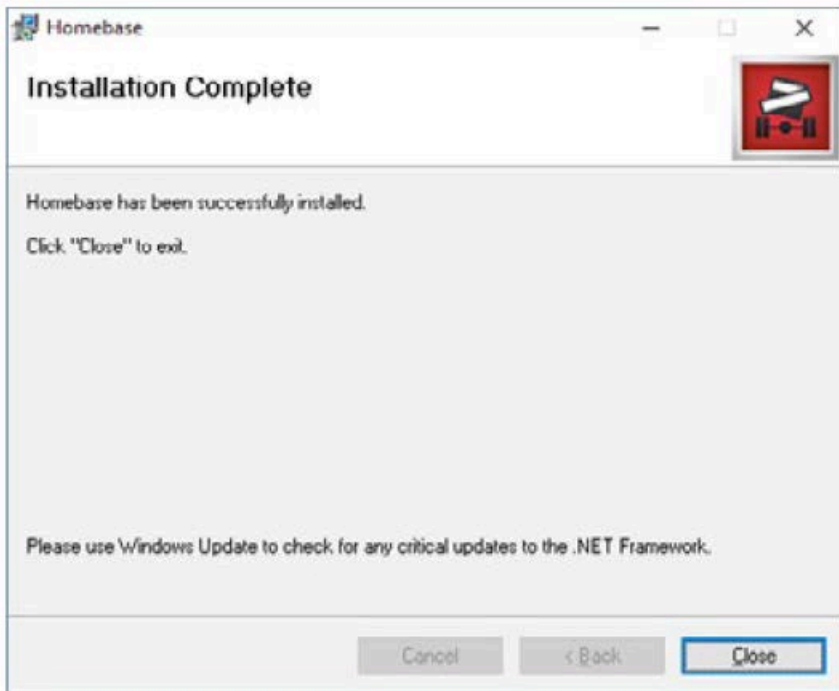


Прочтите лицензионное соглашение и подтвердите согласие с его условиями, установив флажок **[I Agree]**. Нажмите **[Next]**.

9.



Выберите папку для установки нажатием кнопки **[Browse]** или используйте стандартные настройки и нажмите **[Next]**.

10.	 <p>Подтвердите и запустите установку нажатием [Next].</p>
11.	 <p>Нажмите [Close] (Закреть) для завершения установки. Затем закройте программу установки.</p>
12.	<p>При установке камерной системы (напр. стенд для регулировки углов установки колёс) перейдите к стр. 8.</p> <p>При установке лазерной системы (напр. I-track II), перейдите к стр. 10.</p>




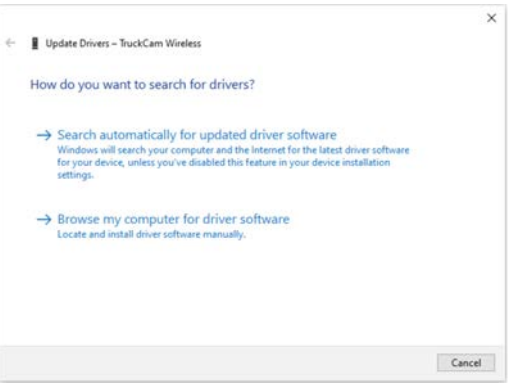
2 Установка беспроводного сервера

Примечание: только к камерным стендам регулировки углов установки колёс

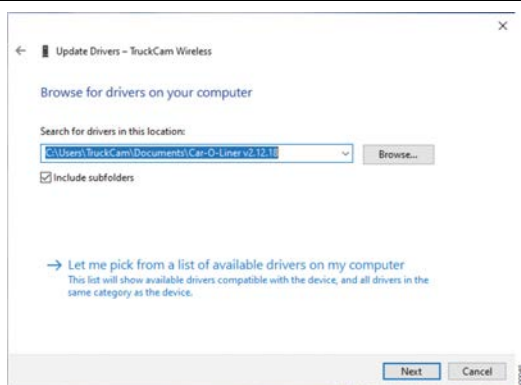
Подключите беспроводной сервер к USB-порту. Windows найдёт сервер. Если компьютер подключён к интернет, Windows автоматически установит драйвер.

В противном случае появится предупреждение о том, что драйвер не установлен. В этом случае действуйте, как описано ниже.

Ручная установка драйвера устройства-сервера

1.	Щёлкните ПКМ по кнопке пуска	
2.	Выберите [Device manager]	
3.	 <p>В менеджере устройств будет видно беспроводное устройство со знаком вопроса. Щёлкните ПКМ по «TruckCam Wireless» и выберите [Update driver software].</p>	
4.	 <p>Выберите установка драйвера из папки на компьютере.</p>	

5.

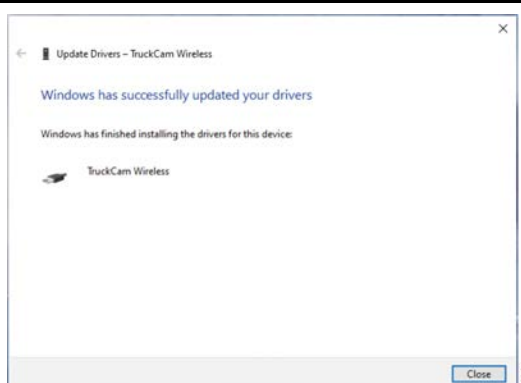


Укажите папку с файлом драйвера. Нажмите **[Next] (Далее)**.

6.

Если появится предупреждение системы об установке драйвера, нажмите **[Install this driver software anyway]**. Драйвер беспроводного сервера полностью совместим с Windows и может быть установлен абсолютно без рисков.

7.



После завершения установки драйвера нажмите **[Close]**.



Теперь устройство TruckCam Wireless правильно отображается в списке USB-контроллеров в менеджере устройств.


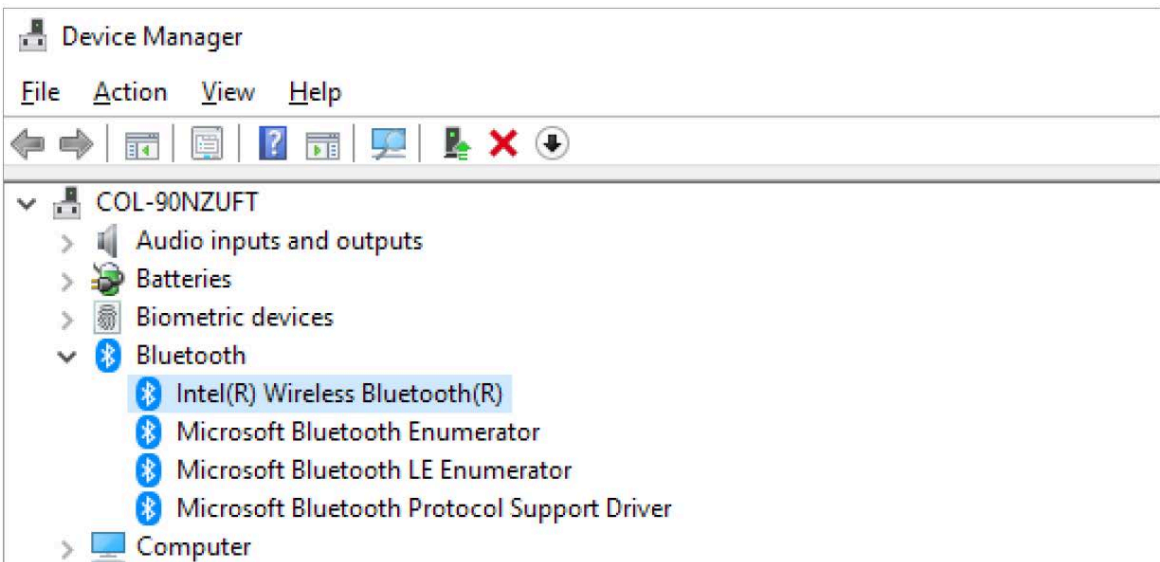
3 Выбор устройства Bluetooth

Примечание: только к лазерным стандам регулировки углов установки колёс

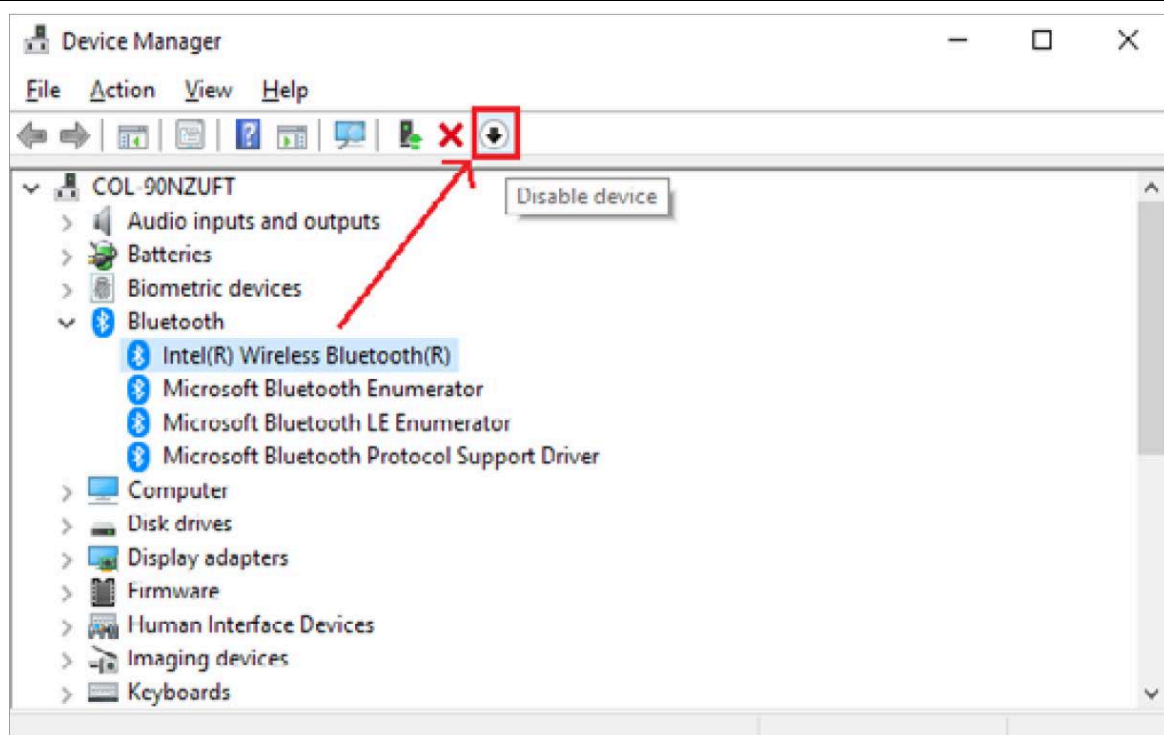
Входящее в комплект поставки устройство Josam Bluetooth обычно не требуется при использовании новых ПК со встроенными Bluetooth устройствами версии 4.0 (LE) или выше. В этом случае перейдите к установке ПО Homepage.

Для старых ПК со встроенными устройствами Bluetooth рекомендуется отключить их и использовать устройство Josam Bluetooth. В этом случае следуйте указаниям далее.

Отключение встроенных устройств Bluetooth

1.	Щёлкните ПКМ по кнопке пуска и выберите [Device manager] .	
2.	<div data-bbox="263 672 1428 1232">  </div> <p>Разверните ветку Bluetooth. В нашем примере необходимо отключить «Intel(R) Wireless Bluetooth».</p> <p><i>Примечание: название устройств Bluetooth у разных ПК может отличаться. Проще говоря, необходимо отключить все устройства Bluetooth в названии которых нет надписей «Microsoft Bluetooth» или «TDK Bluetooth».</i></p>	

3.



Выбирайте поодиночке все устройства Bluetooth, подлежащие отключению, и нажимайте кнопку **[Disable device] (Отключить)**.

4.

После удаления встроенных устройств Bluetooth, установите устройство Josam Bluetooth и запустите Homebase.



Car-O-Liner Group / JOSAM

Maskingatan 5

SE-702 86 Örebro, Швеция

Телефон: +46 19 30 40 00

info@josam.se

www.josam.se

Документ является базовым руководством. Хотя данный документ готовился со всей тщательностью, изготовитель не несёт никакой ответственности за возможные ошибки или упущения. Изготовитель также не несёт никакой ответственности за ущерб, вызванный использованием информации, содержащейся в настоящем документе. Данный документ не является частью контракта или лицензии, если не указано иное. Вся техническая информация, рекомендации, ноу-хау, чертежи, спецификации и другие подобные сведения, содержащиеся в данном документе, являются конфиденциальными и не могут раскрываться третьей стороне без предварительного письменного разрешения изготовителя.

Josam - торговая марка компании Snap-on Incorporated. © 2025 Snap-on Incorporated.